



Armario expositor refrigerado



Serie
NACIONAL
500/1000L
Series

CARACTERÍSTICAS TÉCNICAS



Puertas

Puertas de **doble acristalamiento (4-27-4)** con bisagra pivotante y bloqueo de apertura.

Cristal templado bajo emisivo.



Iluminación

Incorporación de **iluminación LED**, llegando a **reducir** el consumo energético **entre un 80% y 90%**, respecto a una bombilla tradicional.

TECHNICAL CHARACTERISTICS

Doors

Doors with **double pane glass (4-27-4)** and blocked opening spinning hinge.

Tempered and low-emissive glass.

Lighting

LED lighting incorporated, **reducing** energetic consumption **between 80% and 90%** respect to a traditional lighth bulb.

3



AEX 500 T/F

Más detalles y ficha técnica en:



Versión español

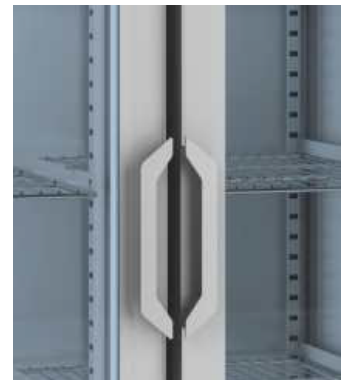
More details and technical sheet:



English version



Parrilla reforzada
Reinforced shelves



Doble acristalamiento templado, bajo emisivo con carga de Argón (4-27-4)
Double tempered glass, low-e with argon charge (4-27-4)



Barra carnicera opcional
Optional meat bar set

MOD.	Acero inox Stainless Steel (EXT/INT)	Espesor Thickness (MM)	Capacidad Capacity (L)	Puertas Doors	Nº parrillas J. guías No shelves / Slides	Potencia Power (W)	Potencia frigorífica Cooling capacity (W A -10°C)	Refrigerante Refrigerant
AEX 500 T/F	AISI 304	55	500	1	4/4 (530x460)	460	690	R-290
AEX1000 T/F	AISI 304	55	1110	2	8/8 (530x510)	495	690	R-290
AEX 1600 T/F	AISI 304	55	1730	3	12/12 (530x510)	650	934	R-290

Fotografías no contractuales / Non contractual pictures.

Características técnicas y constructivas sujetas a variación sin previo aviso / We reserve the right to change specifications without prior notice.

Los datos técnicos están sujetos a posibles variaciones que serán actualizadas periódicamente en las fichas técnicas del producto, disponibles en la web. The technical data are subject to possible variations that will be updated periodically in the technical data sheets of the product, which are available on the website.



Bottom mounted refrigerator glass door reach in

Serie
NACIONAL
500/1000L
Series

REFRIGERACIÓN



Refrigeración

Sistema de frío ventilado.

Sistema de **Evaporación Forzada**.

Bandeja **evaporativa** sin resistencia eléctrica para una mayor **eficiencia energética**.

REFRIGERATION

Refrigeration

Ventilated cooling system.

Forced evaporation system.

Evaporative tray without electrical heater for a better **energy efficiency**.

AN 1000 T/F



Opcional / Optional

Parrilla doble tupida / Dense wire shelf AN 500 [502X90]

Parrilla doble tupida / Dense wire shelf AN 1000 [502X89]

Juego de guías / Slides AN 500 [503X14]; 503X19]

Juego de guías / Slides AN 1000 [503X12; 503X17]

Barra carnicera / Meat bar set [BCAN]

Cerradura / Lock [506X60]

Manejo control digital por bluetooth/

Operating digital control by bluetooth

Iluminación Led RGB con cambio de color [por puerta]

Led lighting RGB change of colour [per door]

115V/1ph/60Hz

230V/1ph/60Hz



AEX 500 T/F

687 x 700 x 2060 mm.
Temp. +2°C/+6°C
C. Clima. 4 / 38°C
230V/1ph/50Hz



AEX 1000 T/F

1385 x 700 x 2060 mm.
Temp. +2°C/+6°C
C. Clima. 4 / 38°C
230V/1ph/50Hz



AEX 1600 T/F

2081 x 700 x 2060 mm.
Temp. +2°C/+6°C
C. Clima. 4 / 38°C
230V/1ph/50Hz

